

## ALLGEMEINE INFORMATIONEN

- |      |  |                |
|------|--|----------------|
| 17.1 | RAL-Farbpalette<br>für Stahl- & Aluminiumteile | ab <b>1102</b> |
| 17.2 | Farben & Dekore Holzwerkstoffe                 | ab <b>1104</b> |
| 17.3 | Farbübersicht Kunststoffboxen                  | ab <b>1108</b> |
| 17.4 | Tafeloberflächen                               | ab <b>1112</b> |
| 17.5 | Bezugstoffe                                    | ab <b>1114</b> |
| 17.6 | Ergostar & Ultraflex                           | ab <b>1138</b> |
| 17.7 | Informationen zu<br>Schülertischen & -stühlen  | ab <b>1140</b> |



# 17 ALLGEMEINE INFORMATIONEN

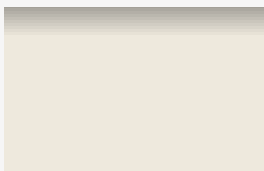




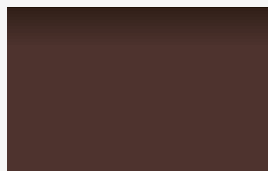
## RAL-FARBEN &

### STANDARD RAL-FARBEN FÜR STAHLTEILE

Alle Stahlteile sind hochwertige Möbelprofilrohre (min. 1,5 mm Wandstärke). Der Lackauftrag findet im absolut umweltfreundlichen elektrostatischen Pulverbeschichtungsverfahren statt.



RAL 7035 Lichtgrau



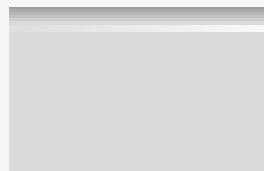
RAL 8019 Graubraun



RAL 9006 Weißaluminium

### STANDARD RAL-FARBEN FÜR ALUTEILE

Alle Artikel mit Alu-Profilen erhalten Sie – außer in der Standard-Ausführung Silber eloxiert – auch in 15 RAL-Farben gegen einen Mehrpreis von 90,00 / 108,00 €. Art.-Nr. RAL... (Bitte RAL-Nummer angeben!)



Silber eloxiert



**Weitere RAL-Farben:**  
Alle sonstigen RAL-Farben sind mit 15 % Mehrpreis lieferbar.

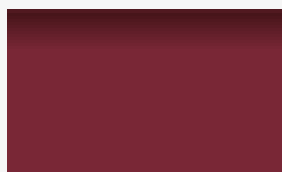
**MEHRPREIS:** + 10 % Mehrpreis bzw. \*90,00 / 107,10 € bei Aluminiumvitrinen



RAL 1018 Zinkgelb



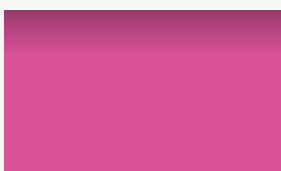
RAL 3000 Feuerrot



RAL 3004 Purpurrot



RAL 4002 Rotviolett



RAL 4003 Erikaviolett



RAL 5011 Stahlblau



RAL 5014 Taubenblau



RAL 5015 Himmelblau



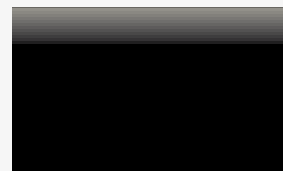
RAL 5018 Türkisblau



RAL 6010 Grasgrün



RAL 6027 Lichtgrün



RAL 9005 Tiefschwarz



## INFORMATIONEN



Abbildung zeigt: AirChair ST 40 KG mit Gestell in verschiedenen RAL-Farben, siehe Seite 377.

Unsere Möbel und Geräte werden, wenn bei der Bestellung kein Hinweis auf die vom Kunden gewünschten Farben/ Dekore gegeben ist, in einer Standardausführung geliefert.

Aussagen über die produktspezifischen Standards finden Sie in den jeweiligen Kapiteln. Weicht Ihr Wunsch hinsichtlich Farbe und/ oder Dekor eines Produktes vom Standard ab, so wählen Sie ganz nach Geschmack und Ambiente aus unseren hier abgebildeten Farbmustern. Bitte geben Sie die gewünschten Farben bei Ihrer Bestellung an. Drucktechnische Farbabweichungen sind möglich.



17.2



# HOLZWERKSTOFFE

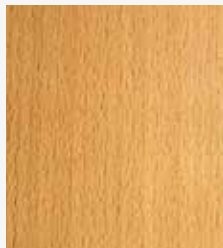
## 24 DEKORE FÜR MELAMINBESCHICHTETE SPANPLATTEN

Alle Möbel und Möbelteile werden aus 19 mm starken, melaminbeschichteten Spanplatten, nach DIN 68765, der umweltfreundlichen E 1-Qualität hergestellt. **Bitte geben Sie das gewünschte Dekor bei Ihrer Bestellung mit an.**

### STANDARD



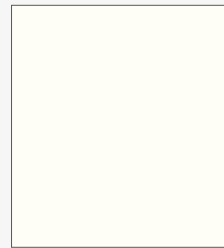
Buche hell



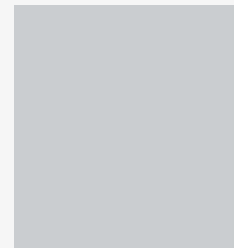
Buche



Ahorn honig

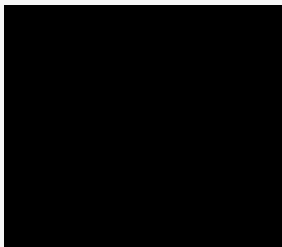


Weiß



Grau

### EINFARBIGE SONDERDEKORE, +10 % Mehrpreis



Schwarz



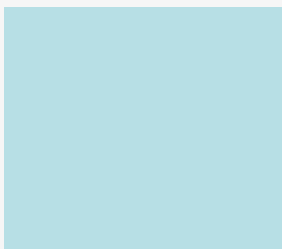
Alpensee Blau



Atollblau



Smaragdgrün



Aquagrün



Limonengrün



Orange



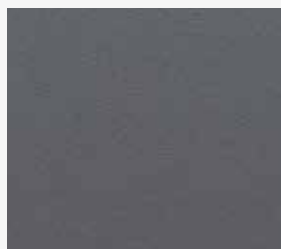
Signalrot



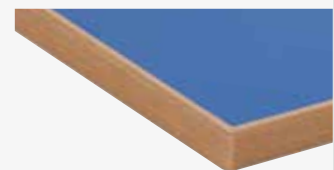
Ginstergelb



Aluminium gebürstet



Anthrazit Graphit



Mehrpreis für Schränke mit farbigen Türen pro Schrank:  
39,00 / 46,41 €



Gerne statten wir Ihre Schränke mit einer Whiteboardoberfläche aus. Die so ausgestatteten Schränke werden von uns BoardCabby Schränke genannt und laden ihre Nutzer zum Beschreiben oder Bemalen ein. Ihre magnethaftende Oberfläche bietet ausserdem viel Platz zum Aufhängen von Bildmaterialien und Informationen.

## BoardCabby Oberfläche für Schranktüren

Gegen einen Mehrpreis, pro Schranktür, statten wir alle Schrankmodelle mit einer Whiteboardoberfläche aus.

Für Tür mit linkem Anschlag

BCST-W-L 84,50 / 100,56 €

Für Tür mit rechtem Anschlag

BCST-W-R 84,50 / 100,56 €

## SONDERDEKORE MIT TEXTUR, +10 % Mehrpreis



Esche Weiß



Calvados



Pastelleiche



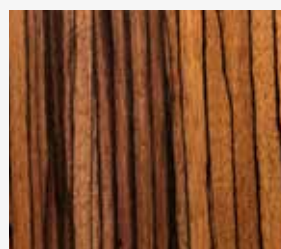
Birke



Olive



Zebrano



Makkasar



Puntinella Schwarz

17.2



# HOLZWERKSTOFFE

## MULTIPLEXKANTE FÜR TISCHPLATTEN (Material: melaminbeschichtete Spanplatten)



z.B. Buche



z.B. Alpensee Blau



z.B. Puntinella Schwarz



z.B. Aluminium gebürstet

## KOMBINATIONSBEISPIELE FÜR KANTEN, Mehrpreis pro Platte 39,00 / 46,41 €

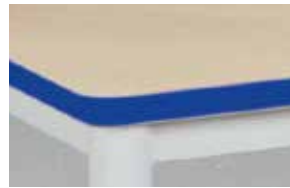
Kombinieren Sie doch mal Tischplatten oder Schrankböden aus melaminbeschichteter Spanplatte mit farbigen ABS-Sicherheitskanten.



GE Gelb



RO Rot



BL Blau



GR Grün



HG Hellgrau



DG Dunkelgrau



WR Weinrot



LI Lila



OR Orange



LG Limonengrün



HB Hellblau



Mehrpreis für farbige, gerundete (Radius: 40 mm) Tischplatte: 39,00 / 46,41 €

## HPL SCHICHTSTOFFPLATTEN

Buche



19 mm Schichtstoffplatte mit Buche Massivholzumleimer in Dekor Buche.



## Die Vorteile der Vollkernplatte „PowerSurf“.

Hier finden Sie die Vorteile der Vollkernplatte auf einen Blick. Eine genaue Beschreibung des Materials erhalten Sie gerne auf Anfrage.

Sie benötigen diese Tische schwer entflammbar? Sprechen Sie uns an!



## 8 DEKORE VOLLKERNPLATTE „POWERSURF“

- hohe Abrieb- & Kratzfestigkeit, Stärke 12 mm
- optimale Reinigung durch geschlossene Oberfläche, feuchtigkeitsbeständig
- hohe Stoßfestigkeit von Oberfläche, Vollmaterial, Kanten ballig gefräst

Bitte geben Sie das gewünschte Dekor bei Ihrer Bestellung mit an.



Ahorn hell



Buche hell



Grau



Ginstergelb



Orange



Signalrot



Smaragdgrün



Limonengrün



Aquagrün



Atollblau



17.3



## ERGO TRAY BOXEN



Viele unserer Produkte sind mit Ergo Tray Boxen ausgestattet oder können mit ihnen ausgestattet werden. Das unten beschriebene Farbkonzept ermöglicht es Ihnen einzelne Möbelstücke/ -teile passend miteinander zu kombinieren.

Jeder Schüler kann eine eigene Ergo Tray Box erhalten, diese mit seinem Namen beschriften und in jeden Raum mitnehmen. Beispielsweise bieten unsere Dreieckstische die Möglichkeit die Ergo Tray Boxen als Schubfach zu verwenden (ab Seite 398).

### Ergo Tray Boxen



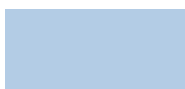
GE Gelb



RO Rot



BL Blau

GR  
GrünTR  
TransparentWR  
WeinrotLI  
LilaOR  
OrangeLG  
Limonengrün

HB Hellblau



M Multicolor A



MB Multicolor B



MC Multicolor C

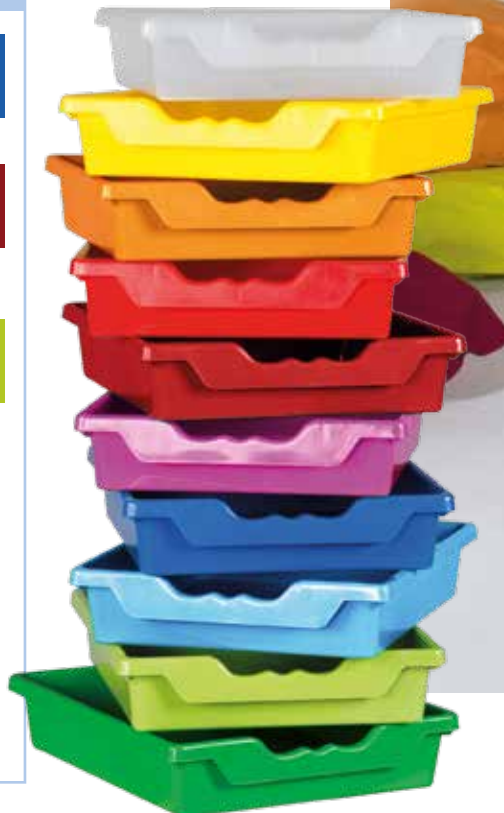


MD Multicolor D



ME Multicolor E

Bitte geben Sie bei Ihrer Bestellung den Farbcode mit an.



### Das „Farbkonzept“

Die Ergo Tray Boxen gibt es in den 10 Farben. Passend dazu bieten wir Ihnen den Ultraflex Schülerstuhl in 11 Farben. Sie finden ihn ab Seite 358.

Die dazu passenden Farben für Möbel und Möbelteile – z.B. Tischplatten oder Tischkanten – runden das Konzept rund um die Box ab. Dekore finden Sie ab Seite 1104.

### Einfach zugreifen

Die ergonomisch geformte Griffmulde lädt zum einfachen Greifen der Box ein. Die Finger passen genau in die Mulden.



# KUNSTSTOFF-BOXEN



## Ergo Tray Boxen

Aus extra starkem, schwer entflammbarem, bruchsicherem, recyclebarem Kunststoff gefertigt. Sie sind aufeinander und ineinander stapelbar!

Bitte ergänzen Sie bei Ihrer Bestellung den Farbcode der Boxen.

### Größe M

Innenmaß, B/H/T: 27,5 x 7,0 x 33,7 cm,  
Außenmaß, B/H/T: 30,7 x 7,5 x 37,0 cm

C1-.. 5,80 / 6,90 €



### Größe L

Innenmaß, B/H/T: 25,8 x 14,7 x 32,0 cm,  
Außenmaß, B/H/T: 30,7 x 15,2 x 37,0 cm

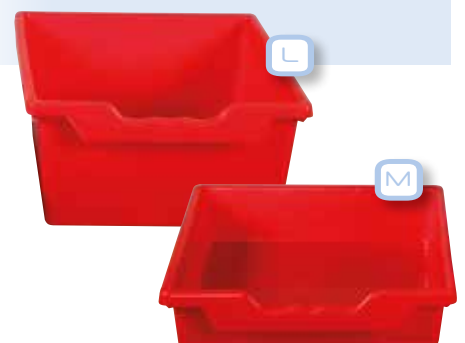
C2-.. 8,60 / 10,23 €

### Transparenter Deckel

Passend für beide Größen.

CLF 1 4,90 / 5,83 €

2 Größen erhältlich





## DAS INBOX SYSTEM



### Das InBox System

Wir nennen diese Box „InBox“ – Sie ist bei Schulen besonders „IN“, weil Sie eine preisgünstige Alternative zu sonst teuren Schubladenlösungen bietet. Ob einzeln oder in Schränken – durch den ins System integrierten Trägerrahmen ersetzt sie teure Holzschubladen und kommt im Schrank oder im Container ohne Deckel aus.

Das ist zugleich ihr Nachteil. Nutzen Sie die Boxen oft auch einzeln außerhalb des Schrankes, sind die Ergo Tray Boxen (s.S. 1108) die bessere Wahl. Sie sind in sich stabiler und haben einen separaten Deckel, der sie auch außerhalb des Schrankes sauber und staubfrei verschließt.



### Erhältlich in den Größen M, L und XL..

#### Innenmaß InBoxen

**M** B/H/T: 24 x 7,8 x 35,5 cm,

**L** B/H/T: 26 x 18 x 37,5 cm

**XL** B/H/T: 53 x 16,5 x 36 cm

#### Außenmaß InBoxen

**M** B/H/T: 29 x 8,3 x 37,3 cm,

**L** B/H/T: 32 x 19 x 40 cm

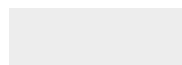
**XL** B/H/T: 55,5 x 17,5 x 41 cm



**Y** Gelb



**G** Grün



**T** Transparent



**R** Rot



**B** Blau



**M** Multicolor

### Wichtig bei Schränken mit InBoxen – die Aufdopplung im Innenteil

Achten Sie darauf, wenn Sie Schränke mit diesen Boxen kaufen, dass diese Aufkantung vorhanden ist.

Fragen Sie ruhig gezielt danach.

Die Aufdopplung sorgt dafür, dass die Boxen an Scharnier und Tür problemlos vorbeigleiten.



# KUNSTSTOFF-BOXEN



## Das InBox-Containersystem – grenzenlose Variabilität!

Moderne Unterrichtskonzepte stellen immer höhere Ansprüche an die Flexibilität von Aufbewahrungssystemen.

Mit unserem InBox-Containersystem sind Sie jederzeit bereit, auf Veränderungen schnell zu reagieren.

In wenigen Minuten können Sie verschiedene Aufbewahrungscontainer nach Ihren Wünschen konfigurieren.



## SCHNELL & EINFACH UMBAUEN

Nehmen Sie dazu einfach die Schübe aus dem Container und demontieren Sie den Deckel und die einzelnen Etagen. Wie das funktioniert, sehen Sie auf den unteren 3 Bildern. Danach einfach wieder beliebig neu zusammenstecken.





# TAFELOBERFLÄCHEN

Tafeln mit Korkoberfläche finden Sie ab Seite 466, Litfaßsäulen mit Korkoberfläche ab Seite 546. Tafeln mit Korklinol finden Sie ab Seite 467.

Auf eine stabile Trägerplatte wird 5 mm starker Naturkork aufgebracht. Gegen Mehrpreis liefern wir auch Korklinol tafeln in verschiedenen Farben.



## Korklinolfarben



01 Beige



02 Grau



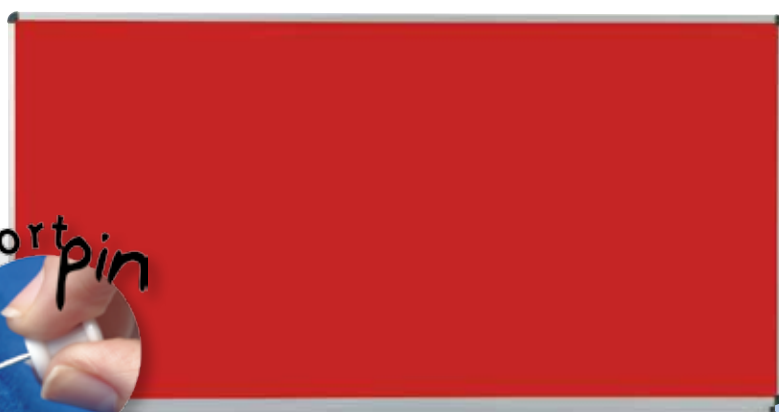
03 Hellblau



04 Dunkelblau



05 Dunkelrot



comfort  
pin

Tafel mit Tuchoberfläche mit „comfortpin“ Kern für einfaches Pinnen.

Tafeln mit Tuchoberfläche finden Sie ab Seite 218 oder Seite 468. Litfaßsäulen mit Tuchoberfläche finden Sie ab Seite 548.

## Klebstoffe



01 Weinrot



02 Rot



03 Schwarz



04 Weiß



05 Grau



06 Blau



07 Grün



08 Orange



12 Gelb



13 Hellgrün

Bitte geben Sie bei Ihrer Bestellung die gewünschte Farbe mit.

# TAFELOBERFLÄCHEN



Für jeden die richtige Tafel – ganz nach Ihren individuellen Anforderungen können Tafeln bereits werkseitig passend für Sie vorbereitet werden.

## OBERFLÄCHENAUSFÜHRUNGEN

### Stahlemaille Weiß und Grün

Grüne, blaue, anthrazitfarbene Tafeln sind mit Kreide beschreibbar, weiße Tafeln sind mit trocken abwischbaren Stiften beschreibbar, trocken abwischbar und magnethaftend.



Grün



W Weiß



B Blau



S Schwarz

### Stahloberfläche

Grüne Tafeln sind mit Kreide beschreibbar, weiße Tafeln sind mit trocken abwischbaren Stiften beschreibbar, trocken abwischbar und magnethaftend.

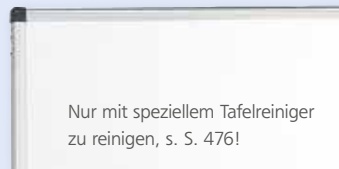


Grün



W Weiß

Nutzbar als Projektionsfläche für Ultranahdistanzbeamer (matte Oberfläche)



WP Weiß

### Grün, verschiefert

Mit Schultafelspeziallack, mit Kreide beschreibbar, nicht magnethaftend.



Alle Tafeloberflächen können mit verschiedenen Lineaturen bedruckt werden (Lineaturübersicht siehe Seite 428).

Bitte geben Sie bei Ihrer Bestellung die gewünschte Oberflächenfarbe der Tafel an.

Art.-Nr. Beispiel:

150E..  
+ Oberflächenfarbe **B** Blau

150EB

17.5



# KUSCHELECKEN UND SITZMÖBEL

## UNI-Stoffe: PS-U - „VI“

Der Stoff besteht zu 80 % aus Baumwolle und zu 20 % aus Polyester. Mit einem Gewicht von 199 g pro m<sup>2</sup> ist er sehr robust. Die Scheuerbeständigkeit wurde auf 20.000 Touren getestet. Dieser Stoff ist Öko-Tex zertifiziert!



PS-U01 Rot



PS-U02 Violett



PS-U03 Dunkelblau



PS-U04 Blau



PS-U05 Gelb



PS-U06 Hellgrün



PS-U07 Dunkelgrün



PS-U08 Cappuccino



PS-U09 Orange

## Imprägnierte Stoffe: PS-PP



Gegen Mehrpreis erhältlich.

Der Stoff besteht zu 100 % aus Polyester und wurde feuchtigkeitsabweisend imprägniert. Flüssigkeiten perlen ab und ziehen nicht in den Stoff ein. So können Sie diese einfach abwischen. Er wirkt antimikrobiell, ist atmungsaktiv, hautfreundlich und pflegeleicht. Ebenfalls schwer entflammbar (EN 1021 1+2).



PS-PP01 Beige



PS-PP02 Gelb



PS-PP03 Orange



PS-PP04 Rot



PS-PP05 Türkisblau

## Kunstleder: PS-KL - „V2“ / „V5“

Gegen Mehrpreis erhältlich.

Unser Standard Kunstleder ist natürlich phthalatfrei und Öko-Tex zertifiziert. So können Sie es bedenkenlos auch für Kinder unter 3 Jahren einsetzen. Es ist besonders robust und wurde auf 40.000 Scheuertouren getestet.



PS-KL01 Dunkelblau



PS-KL02 Türkisblau



PS-KL03 Gelb



PS-KL04 Orange



PS-KL05 Magenta



PS-KL06 Rot



PS-KL07 Blau



PS-KL08 Hellgrün



PS-KL09 Grün



PS-KL10 Grau



## KOMBINATIONSMÖGLICHKEITEN

Alle Kuschecken und Polstermöbel werden für Sie auf Bestellung gefertigt. Lassen Sie Ihrer Fantasie freien Lauf und kombinieren Sie Farben nach Ihrem Geschmack. Hier finden Sie einige Kombinationsvorschläge. Bitte geben Sie Ihre Wunschfarben bei Ihrer Bestellung an.

### Design-Stoffe: PS-D - „VI“

Der Stoff besteht zu 50 % aus Baumwolle und zu 50 % aus Polyester. Das Muster ist aufgedruckt. Die Scheuerbeständigkeit wurde auf 35.000 Touren getestet. Dieser Stoff ist Öko-Tex zertifiziert! Bei den Kuschecken werden die Sitzflächen mit dem karierten Designstoff überzogen, alle anderen Flächen mit dem dazu passenden Uni-Stoff. So sehen die Sitzflächen länger sauber aus und die Farbkombinationen sind ansprechend & modern.



**PS-D01**  
Blau kariert – Rot



**PS-D02**  
Weinrot kariert – Weinrot



**PS-D03**  
Blau kariert – Blau



**PS-D04**  
Orange kariert – Orange



**PS-D05**  
Gelb/Grün kariert – Grün





17.5



# KUSCHELECKEN UND SITZMÖBEL



Bezug schwer entflammbar: PS-BS „V4“/ „V6“

Gegen Mehrpreis erhältlich.

Als Schaumstoffkern verwenden wir Standard-Schaumstoff, der Bezug des Möbelstücks ist schwer entflammbar. Die Qualität des Stoffes entspricht der DIN 4102 B1, die Qualität des Kunstleders der EN 1021.

100 % **schwer entflammbarer Stoff** aus Trevira CS Gewebe (DIN4102 B1), **PS-BS**. Er wurde nach DIN 4102 Teil 1 geprüft & erfüllt die Bedingungen der Brandklasse B1.

Optional auch mit **schwer entflammbaren Schaumstoffen** lieferbar.



PS-BS01 Dunkelblau



PS-BS02 Blau



PS-BS03 Rot



PS-BS04 Orange



PS-BS05 Grün



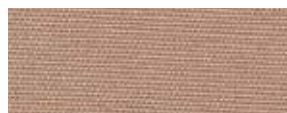
PS-BS06 Violett



PS-BS07 Gelb



PS-BS08 Hellgrün



PS-BS09 Cappuccino



Imprägnierte Stoffe: PS-PP



Gegen Mehrpreis erhältlich.

Der Stoff besteht zu 100 % aus Polyester und wurde feuchtigkeitsabweisend imprägniert. Flüssigkeiten perlen ab und ziehen nicht in den Stoff ein. So können Sie diese einfach abwischen. Er wirkt antimikrobiell, ist atmungsaktiv, hautfreundlich und pflegeleicht. Ebenfalls schwer entflammbar ( EN 1021 1+2).



PS-PP01 Beige



PS-PP02 Gelb



PS-PP03 Orange



PS-PP04 Rot



PS-PP05 Türkisblau



Kunstleder schwer entflammbar: PS-KLBS „V5“/ „V7“

Gegen Mehrpreis erhältlich. Auch das schwer entflammbare Kunstleder ist phthalatfrei und Öko-Text zertifiziert. Es hat sogar die Zulassung zur Verwendung im medizinischen Bereich.



PS-KLBS01  
Dunkelblau



PS-KLBS02  
Türkisblau



PS-KLBS03  
Gelb



PS-KLBS04  
Orange



PS-KLBS05  
Magenta



PS-KLBS06  
Rot



PS-KLBS07  
Blau



PS-KLBS08  
Hellgrün



PS-KLBS09  
Grün



PS-KLBS10  
Grau

## BRANDSCHUTZSTOFFE RETTEN LEBEN

Brandschutz ist in Bildungseinrichtungen ein wichtiges Thema. Dabei ist es oft entscheidend, wo das entsprechende Möbelstück eingesetzt wird und es gibt verschiedene Vorschriften und Brandschutzkriterien, die zu erfüllen sind.

Im Gruppenraum- oder Eingangsbereich? In der Aula? Oder auf dem Flur im Fluchtwegbereich? Daher bieten wir Ihnen ein flexibles System an – Sie erhalten jede Kuschecke & jedes Sitzmöbel dieses Kataloges in verschiedenen Varianten. Sie finden im Katalog die Preise für die Standardausführung in Stoff oder Kunstleder. Wenn Sie einen schwer entflammaren Bezug oder sogar noch einen schwer entflammaren Schaumstoffkern benötigen, fragen Sie bitte einfach den Preis an.



### OPTIONAL

Bezug schwer entflammbar.



### BEZUG SCHWER ENTLAMMBAR

Als Schaumstoffkern verwenden wir Standard-Schaumstoff, der Bezug des Möbelstücks ist schwer entflammbar. Die Qualität des Stoffes entspricht der DIN 4102 B1, die Qualität des Kunstleders der EN 1021.

### OPTIONAL

Bezug oder Bezug & Kern schwer entflammbar.



### BEZUG & SCHAUMSTOFFKERN SCHWER ENTLAMMBAR

Als Schaumstoffkern verwenden wir schwer entflammaren Schaumstoff, als Bezug verwenden wir flammhemmendes Kunstleder oder flammhemmendes Trevira CS Stoffgewebe.



17.5



# STOFFGRUPPEN FÜR

## STOFFGRUPPE A I

Diese Stoffgruppe ist neben A 2 & A 3 die Standardstoffgruppe für entsprechend bezeichnete Artikel.

**Zusammensetzung:** 100 % Polypropylen,  
Gewicht 330 g pro lfd. m (+/- 5 %)

**Eigenschaften:**

**Scheuerfestigkeit:** 40.000 +/- 5.000 Scheuertouren  
(Martindale)

**Pillingfestigkeit:** 1 – 5 (ISO 12945-2:00)

**Brandschutz:** Streichholz- & Zigarettestest  
(PN-EN 1021-1/ -2)

**Lichtechtheit:** 6 (EN ISO 105 - B02)

**Reinigung:**

- **Chemische Reinigung:** Nein
- **Mechanische Reinigung:** Regelmäßig mit glattem Staubsaugeraufsatz absaugen, nicht bürsten.



G03 Lila



G04 Orange



G05 Grün



G07 Hellbraun



G08 Dunkelbraun



G09 Ocker



G20 Schwarz



G21 Rot



G22 Anthrazit



G23 Grau



G25 Türkis



G26 Blau



G27 Weinrot



G28 Dunkelblau



Drucktechnisch bedingte Farbabweichungen sind möglich.  
Fordern Sie zur Sicherheit unsere Original Farbmuster an!

# BEZUGSSTOFFE



**DREHSTÜHLE**  
ab Seite 940



## STÜHLE, Sessel & SOFAS

Armlehnen und Rollen für Drehstühle

Optional – bitte jeweilige Stuhlinfo beachten!



**Nicht verstellbar**, 2 Stück  
AL6999 69,00 / 82,11 €



**Höhenverstellbar**, 2 Stück  
AL7010 79,00 / 89,25 €



**Höhenverstellbar**, 2 Stück  
AL7096 56,00 / 66,64 €



**Hartbodenrolle**, 5 Stück im Set  
RO-6991 19,00 / 22,61 €

**Nicht verstellbar**, 2 Stück  
AL7082 42,00 / 49,98 €



17.5



# STOFFGRUPPEN

## STOFFGRUPPE A 2

Diese Stoffgruppe ist neben A 1 & A 3 die Standardstoffgruppe für entsprechend bezeichnete Artikel.

**Zusammensetzung:** 100 % PL FR TREVIRA CS,  
Gewicht 440 g pro lfd. m (+/- 5 %)

**Eigenschaften:**

**Scheuerfestigkeit:** 55.000 +/- 5.000 Scheuertouren  
(Martindale)

**Pillingfestigkeit:** 1 – 5 (ISO 12945-2)

**Brandschutz:** Streichholz- & Zigarettestest  
(PN-EN 1021-1/ -2)

**Lichtechtheit:** 5 (EN ISO 105 - B02)

**Reinigung:**

- **Chemische Reinigung:** Nein
- **Mechanische Reinigung:** Regelmäßig mit glattem Staubsaugeraufsatz absaugen, nicht bürsten.



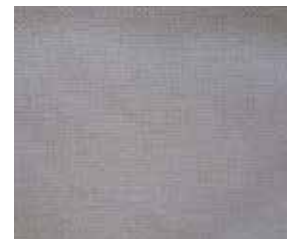
T20 Dunkelbraun



T21 Dunkelrot



T22 Dunkelgrau



T23 Hellgrau



T24 Hellbraun



T25 Türkis



T26 Blau



T27 Weinrot



T28 Braun



T31 Signalrot



T33 lila



T34 Orange



T35 Hellgrün



T38 Lilablau



T39 Ocker

Drucktechnisch bedingte Farbabweichungen sind möglich. Fordern Sie zur Sicherheit unsere Original Farbmuster an!

## STOFFGRUPPE A 3

Diese Stoffgruppe ist neben A 1 & A 2 die Standardstoffgruppe für entsprechend bezeichnete Artikel.

**Zusammensetzung:** 80 % Baumwolle, 20 % Polyurethan  
Gewicht 580 g pro lfd. m (+/- 5 %)

**Eigenschaften:**

**Scheuerfestigkeit:** >100.000 Scheuertouren (Martindale)

**Brandschutz:** Streichholz- & Zigarettentest  
(PN-EN 1021-1/ -2)

**Lichtechtheit:** 5 (EN ISO 105 - B02)

**Reinigung:**

- **Chemische Reinigung:** Nein
  - **Mechanische Reinigung:** Nass & trocken abwischbar, kein Abfärben auf Kleidung
- Drucktechnisch bedingte Farbabweichungen sind möglich. Fordern Sie zur Sicherheit unsere Original Farbmuster an!



SO1 Signalrot



SO5 Hellgrün



SO0 Schwarz



SO4 Orange



SO8 Lilablau



SO9 Beige

## STOFFGRUPPE R 2

Top moderne, leicht strukturierte Optik.

**Zusammensetzung:** 100% Polyester, Gewicht 530 g pro lfm

**Eigenschaften:**

**Scheuerfestigkeit:** 80.000 Scheuertouren (Martindale)

**Pillingfestigkeit:** 4-5 (trocken), 4-5 (nass)

**Brandschutz:** Streichholz- & Zigarettentest  
(PN-EN 1021-1/ -2)

**Lichtechtheit:** 5 (EN ISO 105 - B02)

**Reinigung:**

- **Chemische Reinigung:** Nein
- **Mechanische Reinigung:** Regelmäßig mit glattem Staubsaugeraufsatz absaugen, nicht bürsten. Mit einem feuten Tuch abwischbar.

Drucktechnisch bedingte Farbabweichungen sind möglich. Fordern Sie zur Sicherheit unsere Original-Farbmuster an!



R2-01  
Lachsrot



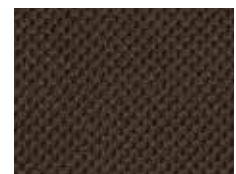
R2-02  
Rot



R2-03  
Anthrazit



R2-04  
Schwarz



R2-05  
Braun



R2-06  
Kiwi



R2-07  
Violett



R2-08  
Gletscher



R2-09  
Blau



17.5



# STOFFGRUPPEN

## STOFFGRUPPE B 2

**Zusammensetzung:** 100 % schwer entflammbare Polypropylene, Gewicht 230 g pro m<sup>2</sup> +/- 5 %

**Eigenschaften:**

**Scheuerfestigkeit:** 30.000 Scheuertouren (Martindale)

**Brandschutz:** Streichholz- & Zigarettentest (PN-EN 1021-1/ -2)

**Lichtechtheit:** 6 (EN ISO 105 - B02)

**Reinigung:**

- **Chemische Reinigung:** Nein
- **Mechanische Reinigung:** Regelmäßig mit glattem Staubsaugeraufsatz absaugen, nicht bürsten. Mit einem feuchten Tuch abwischbar und mit speziellem Polsterschaum zu reinigen.

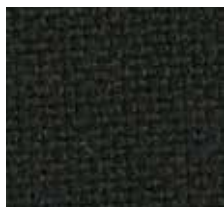
**Mehrpreis:** Stühle mit Sitzpolster 2,50 / 2,98\* €, Stühle mit Sitz- & Rückenpolster 5,00 / 5,95\* €



**FLO10**  
Dunkelblau



**FLO14**  
Braun



**FLO19**  
Schwarz



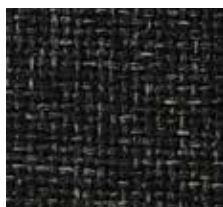
**FLO76**  
Rot



**FLI25**  
Lilablau



**FL757**  
Blau



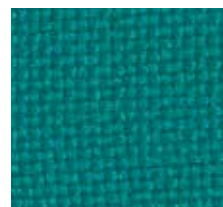
**FL768**  
Schwarz/ Natur



**FL771**  
Grün



**FL801**  
Weinrot



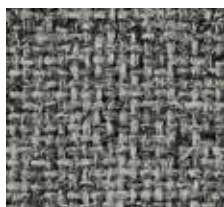
**FL802**  
Blaugrün



**FL806**  
Gelb



**FL807**  
Dunkelgrün



**FL809**  
Hellgrau/ Natur



**FL811**  
Hellgrau



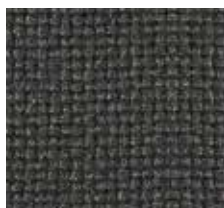
**FL812**  
Dunkelrot



**FL813**  
Blau



**FL814**  
Orange



**FL815**  
Anthrazit

Drucktechnisch bedingte Farbabweichungen sind möglich.

Fordern Sie zur Sicherheit unsere Original Farbmuster an!

STÜHLE  
ab Seite 1014



## BEIZTÖNE (weitere auf Anfrage)



BS-A Ahorn



BS-K Kirsche



BS-W Wenge



BS 06 Grau



BS 01 Rot



BS 07 Türkis



BS 10 Grün



BS 11 Dunkelblau



BS 12 Schwarz



STÜHLE  
ab Seite 1012



17.5



# STOFFGRUPPEN

## STOFFGRUPPE B 3

**Zusammensetzung:** 100 % schwer entflammables  
Recyceltes Polyester,  
Gewicht 310 g pro m<sup>2</sup>, EU-Ökolabel

**Eigenschaften:**

**Scheuerfestigkeit:** 100.000 Scheuertouren (Martindale)

**Brandschutz:** Streichholz- & Zigarettestest  
(PN-EN 1021-1/ -2)  
DIN 4102 B1

**Lichtechtheit:** 6 (EN ISO 105 - B02)

**Reinigung:**

- **Chemische Reinigung:** Nein
- **Mechanische Reinigung:** Waschbar bis 60°C.  
Regelmäßig mit glattem Staubsaugeraufsatz absaugen,  
nicht bürsten. Mit einem feuchten Tuch abwischbar und  
mit speziellem Polsterschaum zu reinigen.

**Mehrpreis:** Stühle mit Sitzpolster 4,00 / 4,76\* €,  
Stühle mit Sitz- & Rückenpolster 8,00 / 9,52\* €

Drucktechnisch bedingte Farbabweichungen sind möglich.  
Fordern Sie zur Sicherheit unsere Original Farbmuster an!



YS004  
Taubenblau hell



YS005  
Taubenblau dunkel



YS009  
Schwarz



YS011  
Türkis dunkel



YS016  
Dunkelgrau



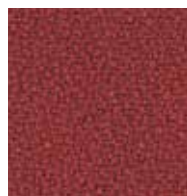
YS021  
Lilablau hell



YS024  
Lilablau dunkel



YS026  
Blaugrün



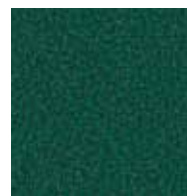
YS027  
Dunkelrot



YS030  
Weinrot



YS035  
Blau



YS045  
Grün



YS046  
Mittelbraun



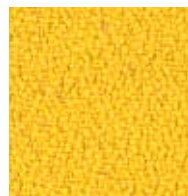
YS047  
Mittelgrün



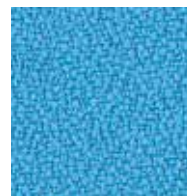
YS069  
Flieder



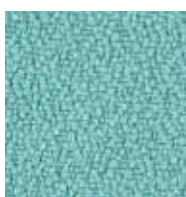
YS071  
Beige



YS072  
Gelb



YS073  
Hellblau



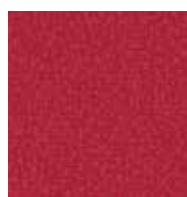
YS074  
Hellgrün



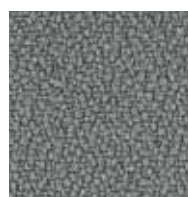
YS076  
Rotorange



YS077  
Olive



YS079  
Rot



YS081  
Mittelgrau



YS082  
Graublau

# BEZUGSSTOFFE

## STOFFGRUPPE B 3



**YS083**  
Blaugrau



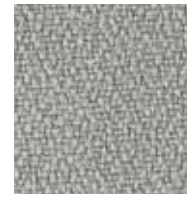
**YS084**  
Lila



**YS086**  
Braun



**YS091**  
Hellbraun



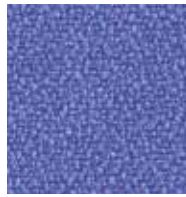
**YS094**  
Hellgrau



**YS095**  
Blaugrau



**YS096**  
Olivgrün hell



**YS097**  
Lilablau hell



**YS100**  
Lilablau dunkel



**YS101**  
Magenta



**YS102**  
Altrosa



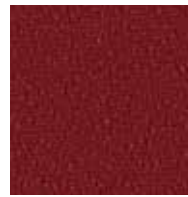
**YS105**  
Rot



**YS106**  
Weinrot



**YS108**  
Beige hell



**YS136**  
Dunkelrot



**YS141**  
Grüngrau hell



**YS144**  
Grüngrau dunkel



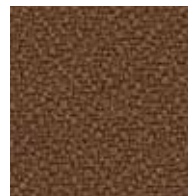
**YS145**  
Grüngrau mittel



**YS156**  
Limone



**YS157**  
Bleu



**YS158**  
Mittelbraun



**YS159**  
Hellgrün



**YS160**  
Türkis mittel



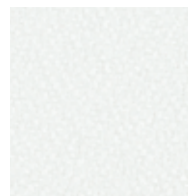
**YS161**  
Dunkelgrün



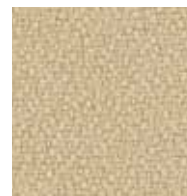
**YS162**  
Lilablau mittel



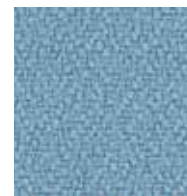
**YS164**  
Lilablau dunkel



**YS165**  
Weiß



**YS166**  
Beige mittel



**YS167**  
Bleugrau



**YS168**  
Rotorange



**YS169**  
Lilableu



**YS170**  
Blaugrau hell



**YS171**  
Blaugrau mittel



**YS172**  
Blaugrau dunkel



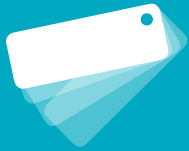
**YS173**  
Grau/ Weiß



**YS174**  
Bleu/ Weiß



17.5



# STOFFGRUPPEN

## STOFFGRUPPE B 4

**Zusammensetzung:** 100 % Polyester,  
Gewicht je nach Muster zwischen  
405 & 490 g pro m<sup>2</sup>

**Eigenschaften:**

**Uninresistent, anti-mikrobiell & Anti-Schimmel**

**Scheuerfestigkeit:** je nach Muster zwischen  
40.000 & 100.000 Scheuertouren  
(Martindale)




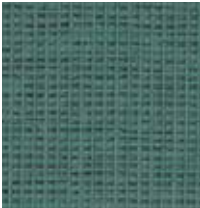
















**Brandschutz:** Streichholz- & Zigarettentest  
(PN-EN 1021-1/ -2)

**Lichteinheit:** 6 (EN ISO 105 - B02)

**Reinigung:**

- **Chemische Reinigung:** Nein
- **Mechanische Reinigung:** Regelmäßig mit glattem  
Staubsaugeraufsatz absaugen, nicht bürsten. Mit einem  
feuchten Tuch abwischbar und mit speziellem Polster-  
schaum zu reinigen.

**Mehrpriis:** Stühle mit Sitzpolster 6,50 / 7,74\* €,  
Stühle mit Sitz- & Rückenpolster 13,00 / 15,47\* €

	Blossom	Linden	Aspen	Cedar	Poplar
Lake	 HPB09	 HPL09	 HPA09	 HPC09	 HPP09
Gooseberry	 HPB07	 HPL07	 HPA07	 HPC07	 HPP07
Dewdrop	 HPB05	 HPL05	 HPA05	 HPC05	 HPP05
Brook	 HPB04	 HPL04	 HPA04	 HPC04	 HPP04

# BEZUGSSTOFFE

## STOFFGRUPPE B 4

	Blossom	Linden	Aspen	Cedar	Poplar
Botanic					
	HPB06	HPL06	HPA06	HPC06	HPPO6
Berry					
	HPB03	HPL03	HPA03	HPC03	HPPO3
Petal					
	HPB01	HPL01	HPA01	HPC01	HPPO1
Almond					
	HPB10	HPL10	HPA10	HPC10	HPPI0
Nutmeg					
	HPB12	HPL12	HPA12	HPC12	HPPI2
Tiger-Lily					
	HPB11	HPL11	HPA11	HPC11	HPPI1



17.5



# STOFFGRUPPEN

## STOFFGRUPPE B 5

Diese Stoffgruppe ist die Standardstoffgruppe für entsprechend bezeichnete Artikel.

**Zusammensetzung:** 60 % Polypropylene, 30 % Wolle,  
10 % Viscose, Gewicht 385 g pro m<sup>2</sup>

**Eigenschaften:**

**Scheuerfestigkeit:** 90.000 Scheuertouren (Martindale)

**Brandschutz:** Streichholz- & Zigarettentest  
(PN-EN 1021-1/ -2)

**Lichtechtheit:** 5 (EN ISO 105 - B02)

**Reinigung:**

- **Chemische Reinigung:** Nein
- **Mechanische Reinigung:** Regelmäßig mit glattem Staubsaugeraufsatz absaugen, nicht bürsten. Mit einem feuchten Tuch abwischbar und mit speziellem Polsterschaum zu reinigen.

Drucktechnisch bedingte Farbabweichungen sind möglich. Fordern Sie zur Sicherheit unsere Original Farbmuster an!



**ADO001**

Lilablau



**ADO002**

Grün



**ADO004**

Blau



**ADO005**

Rot/ Natur



**ADO009**

Grau



**ADO010**

Grau/ Natur



**ADO011**

Dunkelblau



**ADO014**

Rot



**ADO016**

Ocker/ Natur



**ADO017**

Bleu/ Natur



**ADO020**

Weinrot



**ADO026**

Blaugrün/ Natur



**ADO027**

Türkis/ Natur



**ADO028**

Dunkelbraun



**ADO029**

Braun



**ADO030**

Grünbeige/ Natur



**ADO055**

Schwarz



**ADO066**

Dunkelgrau



**ADO072**

Dunkelgrau/ Natur



**ADO093**

Lilablau/ Rot

# BEZUGSSTOFFE



STÜHLE  
ab Seite 1014

## STOFFGRUPPE B 5



**AD098**  
Rot/ Orange



**AD101**  
Dunkelgrün/ Natur



**AD111**  
Rot



**AD112**  
Blau



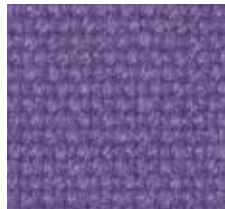
**AD113**  
Dunkelgrün



**AD116**  
Dunkellila



**AD117**  
Hellgrün



**AD118**  
Helllila



**AD119**  
Bordeaux



**AD120**  
Grün/ Gelb



**AD121**  
Dunkelgrün/ Gelb



**AD122**  
Türkis



**AD123**  
Blaugrau



**AD124**  
Dunkelgrün/ Blau



**AD125**  
Braun



**AD126**  
Hellblau



**AD127**  
Rot



**AD131**  
Braun



**AD213**  
Blau/ Schwarz



**AD214**  
Lilablau/ Schwarz



17.5



# STOFFGRUPPEN

## STOFFGRUPPE B 6 - KUNSTLEDER

**Zusammensetzung:** 98,5 % Polyvinylchlorid,  
1,5 % Polyurethane,  
Gewicht 850 g +/- 10 % pro m<sup>2</sup>

**Eigenschaften:**

**Scheuerfestigkeit:** 100.000 Scheuertouren (Martindale)

**Brandschutz:** Streichholz- & Zigarettentest  
(PN-EN 1021-1/ -2)

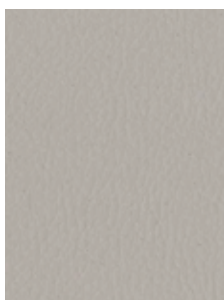
**Lichtechtheit:** 6 (EN ISO 105 - B02)

**Reinigung:**

- **Chemische Reinigung:** Nein
- **Mechanische Reinigung:** Mit einem feuten Tuch abwischbar. Keine lösemittelhaltigen Substanzen.

**Mehrpreis:** Stühle mit Sitzpolster 8,00 / 9,52\* €,  
Stühle mit Sitz- & Rückenpolster 15,00 / 17,85\* €

Drucktechnisch bedingte Farbabweichungen sind möglich.  
Fordern Sie zur Sicherheit unsere Original Farbmuster an!



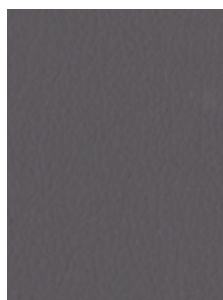
**ITA01**  
Hellgrau



**ITA02**  
Beige



**ITA03**  
Gelb



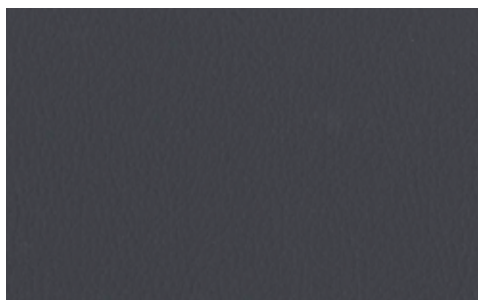
**ITA04**  
Anthrazit



**ITA05**  
Hellrot



**ITA06**  
Avocado



**ITA07**  
Blaugrau dunkel



**ITA08**  
Rot



**ITA09**  
Olive



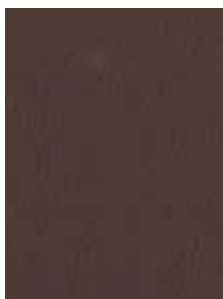
**ITA10**  
Taupe



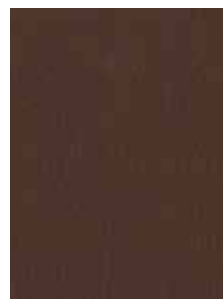
**ITA11**  
Rostrot



**ITA12**  
Schwarz



**ITA13**  
Braun



**ITA14**  
Espresso

STÜHLE  
ab Seite 1014



## STOFFGRUPPE B 6 - KUNSTLEDER



ITA15  
Hellblau



ITA16  
Saphirgrün



ITA17  
Dunkellila



ITA18  
Grün



ITA19  
Blau



ITA20  
Pink



ITA21  
Marine Blau



ITA22  
Dunkelbalu



ITA23  
Pflaume





17.5



# STOFFGRUPPEN

## STOFFGRUPPE C I

Diese Stoffgruppe ist neben der Gruppe C2 die Standardstoffgruppe für entsprechend bezeichnete Artikel.

**Zusammensetzung:** 100 % Polyester,  
Gewicht 380 g pro m<sup>2</sup>

**Eigenschaften:**

**Scheuerfestigkeit:** 100.000 Scheuertouren (Martindale)

**Pillingfestigkeit:** 4 – 5 (PN-EN ISO 12945-2)

**Brandschutz:** Zigarettestest (PN-EN 1021-1)

**Lichtechtheit:** 4 – 5 (EN ISO 105 - B02)

**Reinigung:**

- **Chemische Reinigung:** Flecken mit Enzymmittel behandeln
- **Mechanische Reinigung:** Regelmäßig mit glattem Staubsaugeraufsatz absaugen, nicht bürsten. Nicht nur Flecken sondern die ganze Stofffläche mit einem Tuch anfeuchten und abwischen, im Schatten abtrocknen. Keine Lösungsmittel und Detergentien anwenden.

Drucktechnisch bedingte Farbabweichungen sind möglich.  
Fordern Sie zur Sicherheit unsere Original Farbmuster an!



NX-1 Gelb



NX-2 Beige/ Natur



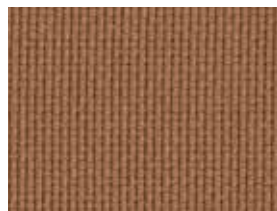
NX-3 Orange



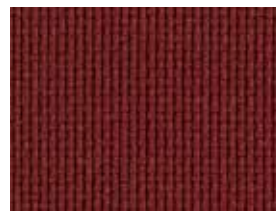
NX-4 Schwarz/ Beige



NX-5 Signalrot



NX-6 Ocker



NX-7 Weinrot



NX-8 Braun



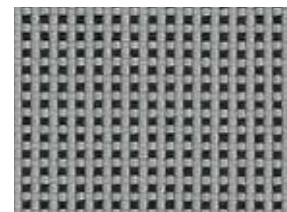
NX-9 Grün



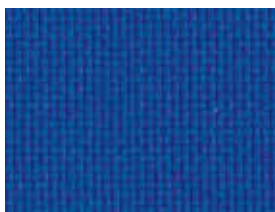
NX-10 Grau



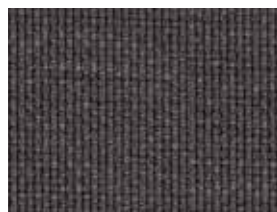
NX-11 Grüngrau



NX-12 Schwarz/ Grau



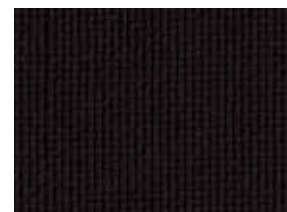
NX-13 Blau



NX-14 Dunkelgrau



NX-15 Dunkelblau



NX-16 Schwarz

# BEZUGSSTOFFE



SITZMÖBEL  
ab Seite 1058

ALLGEMEINE INFORMATIONEN



17.5



# STOFFGRUPPEN

## STOFFGRUPPE C 2

Diese Stoffgruppe ist neben der Gruppe C1 die zweite Standardstoffgruppe für entsprechend bezeichnete Artikel.

**Zusammensetzung:** 100 % Polyester,  
Gewicht 300 g pro m<sup>2</sup>

**Eigenschaften:**

**Scheuerfestigkeit:** 150.000 Scheuertouren (Martindale)

**Pillingfestigkeit:** 5 (PN-EN ISO 12945-2)

**Brandschutz:** Zigarettestest (BS EN 1021-1),  
Streichholztest (BS EN 1021-2)

**Lichtechtheit:** 4 – 5 (EN ISO 105 - B02)

**Reinigung:**

- **Chemische Reinigung:**  
Flecken mit Enzymmittel behandeln
- **Mechanische Reinigung:**  
Nicht nur Flecken sondern die ganze Stofffläche mit einem Tuch anfeuchten und abwischen.

Drucktechnisch bedingte Farbabweichungen sind möglich.  
Fordern Sie zur Sicherheit unsere Original Farbmuster an!



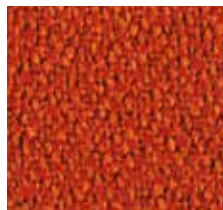
EV-1

Dunkelgrau



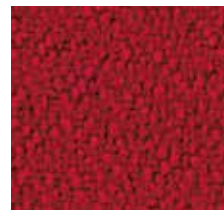
EV-2

Hellbeige



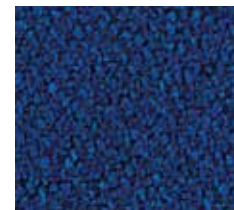
EV-4

Rotorange



EV-5

Rot



EV-9

Dunkelblau



EV-10

Mittelblau



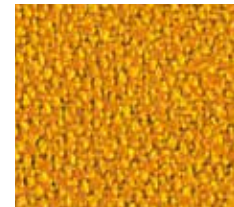
EV-11

Schwarz



EV-14

Dunkelbeige



EV-18

Gelb



EV-19

Orange



EV-20

Limone



EV-21

Magenta



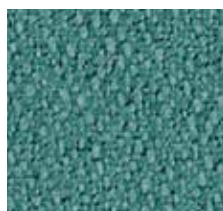
EV-22

Lila



EV-23

Azurblau



EV-24

Türkis



EV-25

Bleu

# BEZUGSSTOFFE



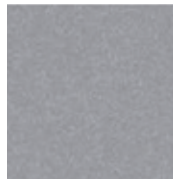
## HPL-FURNIER



LW01  
Weiß



LW02  
Schwarz



LW04  
Grau

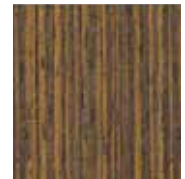
## EDELHOLZFURNIER



HMR  
Birke

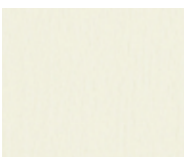


HMZ  
Zebrano



HMV  
Wenge

## HOLZ/ SCHICHTHOLZ - BEIZTÖNE



H8  
Ahorn



H6  
Buche



H7  
Bayerische Buche



H12  
Eiche



H11  
Wenge



H5  
Schwarz

Drucktechnisch bedingte Farbabweichungen sind möglich. Fordern Sie zur Sicherheit unsere Original Farbmuster an!

17.5



# STOFFGRUPPEN

## STOFFGRUPPE C 3

**Zusammensetzung:** 100% Xtreme FR,  
Gewicht 310 g pro m<sup>2</sup>, EU-Ökolabel

**Eigenschaften:**

**Scheuerfestigkeit:** 100.000 Scheuertouren (Martindale)

**Pillingfestigkeit:** 5 (EN ISO 12945-2)

**Feuersicherung:** DIN 4102: B1

**Brandschutz:** Streichholz- & Zigarettentest  
(PN-EN 1021-1/ -2)

**Lichtechtheit:** 6 (EN ISO 105 - B02)

**Reinigung:**

- **Chemische Reinigung:**  
Flecken mit Enzymmittel behandeln
- **Mechanische Reinigung:**  
Regelmäßig mit glattem Staubsaugeraufsatz absaugen, nicht bürsten. Nicht nur Flecken sondern die ganze Stofffläche mit einem Tuch anfeuchten und abwischen, im Schatten abtrocknen. Keine Lösungsmittel und Detergentien anwenden.

**Mehrpreis:**

Bitte erfragen Sie den Mehrpreis je nach Artikel.



XT-1 Beige



XT-3 Weinrot



XT-4 Rotorange



XT-5 Rot



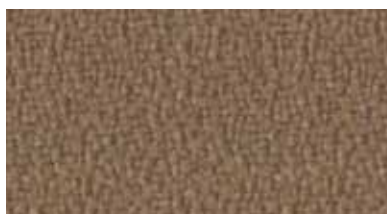
XT-6 Grün



XT-7 Limone



XT-9 Blau



XT-11 Braun



XT-14 Hellgrau



XT-15 Mittelgrau



XT-16 Dunkelgrau

Drucktechnisch bedingte Farbabweichungen sind möglich.

Fordern Sie zur Sicherheit unsere Original Farbmuster an!

## STOFFGRUPPE C 4

Sehr robuster, hochwertiger Kunstlederbezug mit antibakterieller Beschichtung, hoher Hygienestandard.

**Zusammensetzung:** Oberfläche 100% Vinyl,  
Gewebe 100% Polyester Hi-Loft,  
Gewicht 650 g pro m<sup>2</sup>.

**Eigenschaften:**

**Scheuerfestigkeit:** >300.000 Scheuertouren (Martindale)

**Feuersicherung:** DIN 4102: B2

**Brandschutz:** Streichholz- & Zigarettentest  
(PN-EN 1021-1/ -2)

Urinresistent, antibakteriell

**Reinigung:**

- **Chemische Reinigung:** Nein
- **Mechanische Reinigung:** Regelmäßig mit einem weichen Baumwollappen unter Zusatz von Seifenlösung und lauwarmem Wasser abwischen. Bei starker Verschmutzung mit einer weichen Bürste oder einem Schwamm leicht reiben, mit Wasser abwischen und einem trockenen Lappen abtupfen. Keine Pasten, Wachs, Sprays, Lösungsmittel, Detergentien.

**Mehrpreis:**

Bitte erfragen Sie den Mehrpreis je nach Artikel.



VA-2 Braun



VA-5 Rot



VA-6 Grün



VA-9 Türkis



VA-10 Blau



VA-11 Hellbeige



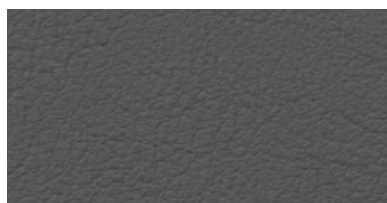
VA-12 Mittelbeige



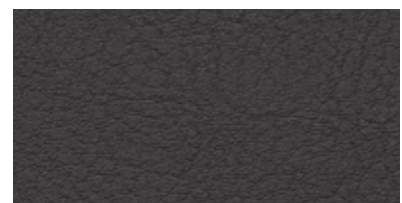
VA-13 Dunkelbeige



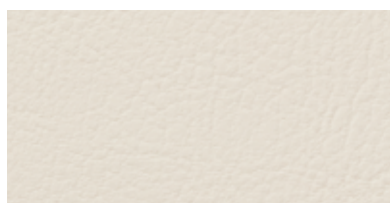
VA-14 Mittelgrau



VA-15 Dunkelgrau



VA-16 Schwarz



VA-17 Hellgrau



VA-19 Lila

Drucktechnisch bedingte Farbabweichungen sind möglich.  
Fordern Sie zur Sicherheit unsere Original Farbmuster an!



17.6



## FARBEN & INFOS



- Kunststoffschale ergonomisch geformt mit leichtem Luftpolstereffekt
- Perfekt zu reinigende Oberfläche

**ERGO STAR™**

### Ergostarfarben



01 Gelb



02 Rot



03 Blau



04 Grün



05 Hellgrau



06 Dunkelgrau

Größentabelle							
Bestellgröße	26	0	1	2	3	4	5
Mittlere Körpergröße in cm	105	120	135	150	165	180	195
Sitzhöhe des Stuhles in cm	26**	31**	35	38	43	46	51
Tischhöhe in cm	46	53	59	64	71	76	82
DIN ISO 5970 Nummerierung	1**	2**	3	4	5	6	7
Bestellfarbe	orange	violett	gelb	rot	grün	blau	weiß

\*\*Die Stuhlhöhen sind DIN konform mit extra großer und bequemer Sitzschale.

# ERGOSTAR & ULTRAFLEX

10  
Jahre  
Garantie\*

- Extra stabile, bruchfeste Sitzschale mit **10 Jahren Garantie auf Bruch der Schale\***
- Ergonomisch geformte Sitzschale mit praktischem Griffloch für einfaches Tragen und Aufstuhlen
- Perfekt zu reinigende Oberfläche

ULTRAFLEX  
ab Seite 358

UltraFlex

## Gestellfarbe



RAL 9006 Weißaluminium

## Schalenfarbe Ultraflex



GE Gelb



RO Rot



BL Blau



GR Grün



HG Hellgrau



DG Dunkelgrau



WR Weinrot



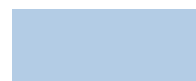
LI Lila



OR Orange



LG Limonengrün



HB Hellblau

Bitte geben Sie bei Ihrer Bestellung die Farbe mit an.

\*10 Jahre Garantie auf Bruch der Schale bei sachgemäßer Benutzung.





17.7



# SCHÜLERTISCHE & -STÜHLE

## Tischplatte mit PU-Sicherheitskante

PU-Sicherheitskante immer in 7024 Graphitgrau.



PU Buche



PU Grau



Bestellkürzel: PU

## Tischplatten mit ABS-Kante & abgerundeten Ecken

Dekore siehe rechte Seite. Geben Sie die Kantenfarbe separat an, Sie können diese gerne an Ihr Farbkonzept anpassen.

Bestellkürzel:  
R – Mehrpreis



## Tischplatte aus Schichtstoff

19 mm Schichtstoffplatte mit Buche Massivholzumleimer in Dekor Buche.

Bestellkürzel:  
S



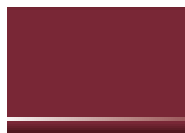
## RAL-Farben Schülertische, für Artikel von Seite 380 – 393



RAL 1018  
Zinkgelb



RAL 3000  
Feuerrot



RAL 3004  
Purpurrot



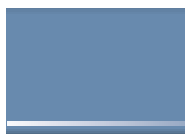
RAL 4002  
Rotviolett



RAL 4003  
Erikaviolett



RAL 5011  
Stahlblau



RAL 5014  
Taubenblau



RAL 5015  
Himmelblau



RAL 5018  
Türkisblau



RAL 6010  
Grasgrün



RAL 6027  
Lichtgrün



RAL 7035  
Lichtgrau



RAL 8019  
Graubraun



RAL 9005  
Tiefschwarz



RAL 9006  
Weißaluminium

## Tischbestellung

Bitte bestellen Sie wie folgt:

Modellbezeichnung	MT 50 SZ PU - 4
Plattentiefe	MT 50 SZ PU - 4
0: ohne Drahtkorb	MT 50 SZ PU - 4
1: Drahtkorb	
6: Drahtkorb inkl. Kunststoffablage	
3: Blechablage	
4: Führungsschiene inkl. Ergo Tray Box	
Eine Übersicht der Ablagemöglichkeiten finden Sie auf Seite 1142.	
SZ: Stahl Zweiertisch	MT 50 SZ PU - 4
SE: Stahl Einertisch	
Tischplatte (PU,S,K,V,R)	MT 50 SZ PU - 4
Größe	MT 50 SZ PU - 4
Art.-Nr.	MT 50 SZ PU - 4



## Melaminbeschichtete Spanplatten mit ABS-Kante

19 mm starke melaminbeschichtete Spanplatte (DIN 68765), mit 2 mm ABS-Sicherheitskante in Dekor Buche oder passend zum Dekor. Bestellkürzel: **K**

## Standard Dekore, mit 2 mm ABS-Kante passend zum Dekor



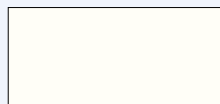
Buche hell



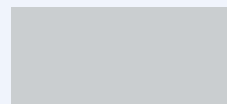
Buche



Ahorn honig



Weiß



Grau

## Sonderdekore mit 2 mm ABS-Kante Buche farbig, + 10 % Mehrpreis



Alpensee Blau



Atollblau



Smaragdgrün



Aquagrün



Limonengrün



Orange



Rot



Gelb



Aluminium gebürstet

Unsere komplette Dekorpalette finden Sie auf Seite 1104.



# SCHÜLERTISCHE &

## Ablagen



### Drahtkorb

Für Ergo Tray Box C1  
Bestellergänzung: ..1



### Drahtkorb inkl. Kunststoffablage

Stiftablage ausgefräst  
Bestellergänzung: ..6



### Blechablage

Für Ergo Tray Box C1  
Bestellergänzung: ..3



### Führungsschiene inkl. Ergo Tray Box

Führungsschienen inkl.  
Ergo Tray Box C1.  
Bestellergänzung: ..4

Größentabelle						
Bestellgröße	0	1	2	3	4	5
Mittlere Körpergröße in cm	120	135	150	165	180	195
Sitzhöhe des Stuhles in cm	31	35	38	43	46	51
Tischhöhe in cm	53	59	64	71	76	82
DIN ISO 5970 Nummerierung	2	3	4	5	6	7
Bestellfarbe	violett	gelb	rot	grün	blau	weiß

## Ergo Tray Boxen, Bitte Farbcode mit angeben.

Aus extra starkem, schwer entflammbarem, bruchsicherem, recyclebarem Kunststoff gefertigt.

Innenmaß, B/H/T: 27,5 x 7,0 x 33,7 cm,  
Außenmaß, B/H/T: 30,7 x 7,5 x 37,0 cm

C1-.. 5,80 / 6,90 €



GE Gelb



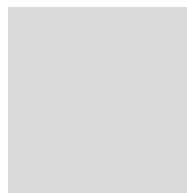
RO Rot



BL Blau



GR Grün



TR Transparent



WR Weinrot



LI Lila



OR Orange



LG Limonengrün



HB Hellblau

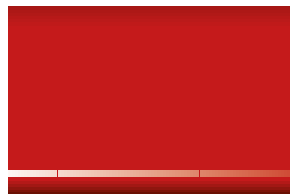


## SCHÜLERSTÜHLE

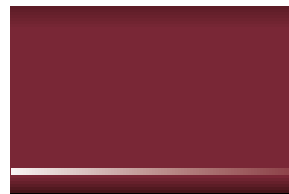
RAL-Farben Schülerstühle, für die Artikel von Seite 372 – 377 ohne Mehrpreis!



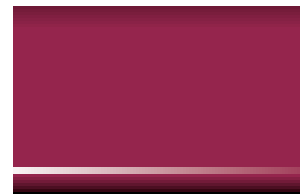
**RAL 1018**  
Zinkgelb



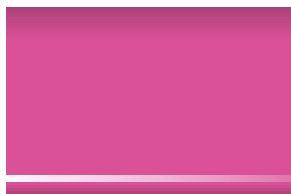
**RAL 3000**  
Feuerrot



**RAL 3004**  
Purpurrot



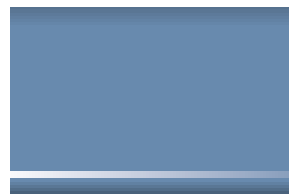
**RAL 4002**  
Rotviolett



**RAL 4003**  
Erikaviolett



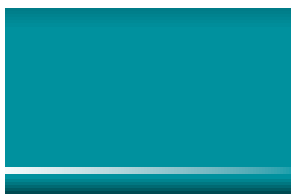
**RAL 5011**  
Stahlblau



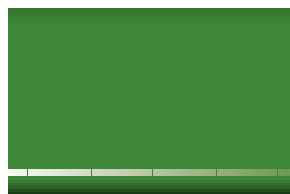
**RAL 5014**  
Taubenblau



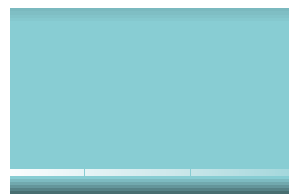
**RAL 5015**  
Himmelblau



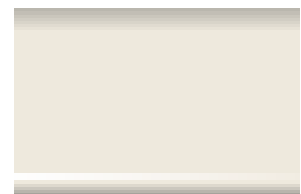
**RAL 5018**  
Türkisblau



**RAL 6010**  
Grasgrün



**RAL 6027**  
Lichtgrün



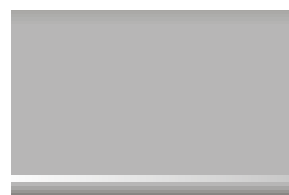
**RAL 7035**  
Lichtgrau



**RAL 8019**  
Graubraun



**RAL 9005**  
Tiefschwarz



**RAL 9006**  
Weißaluminium

Größentabelle						
<b>Bestellgröße</b>	<b>0</b>	<b>1</b>	<b>2</b>	<b>3</b>	<b>4</b>	<b>5</b>
Mittlere Körpergröße in cm	120	135	150	165	180	195
Sitzhöhe des Stuhles in cm	31	35	38	43	46	51
Tischhöhe in cm	53	59	64	71	76	82
DIN ISO 5970 Nummerierung	2	3	4	5	6	7
Bestellfarbe	violett	gelb	rot	grün	blau	weiß

### Stuhlbestellung

Bitte bestellen Sie wie folgt:

Modellbezeichnung	<b>MST30 (H)S G - 4</b>
Höhenverstellbarkeit	<b>MST30 (H)S G - 4</b>
Stahl	<b>MST30 (H)S G - 4</b>
geschlossener Sitzträger = G	<b>MST30 (H)S G - 4</b>
offener Sitzträger = keine Angabe	
Größe	<b>MST30 (H)S G - 4</b>
Art.-Nr.	<b>MST30 (H)S G - 4</b>